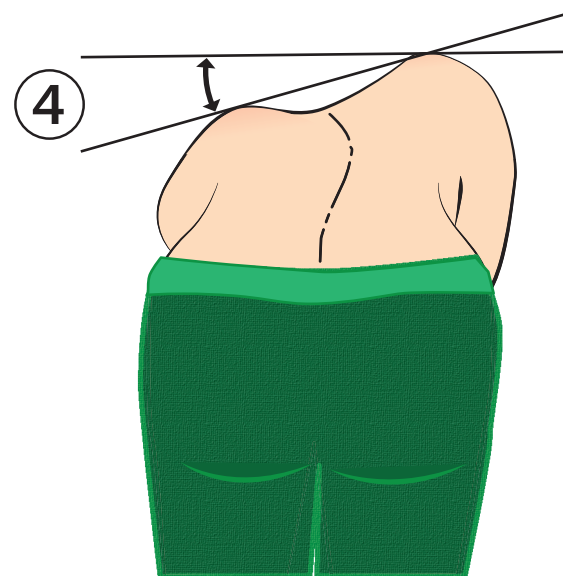
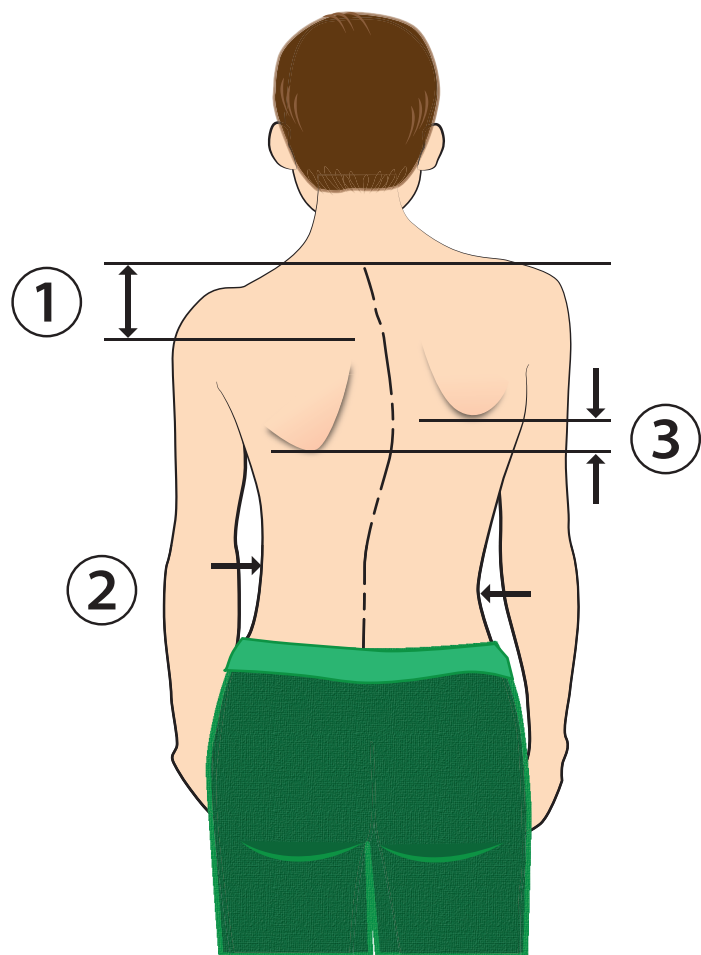
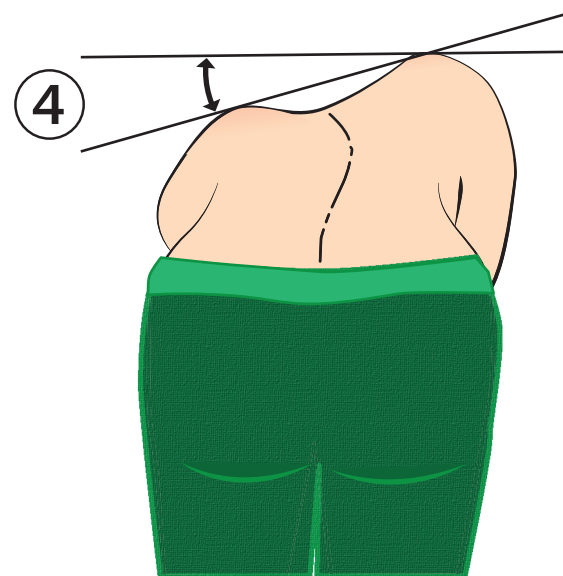
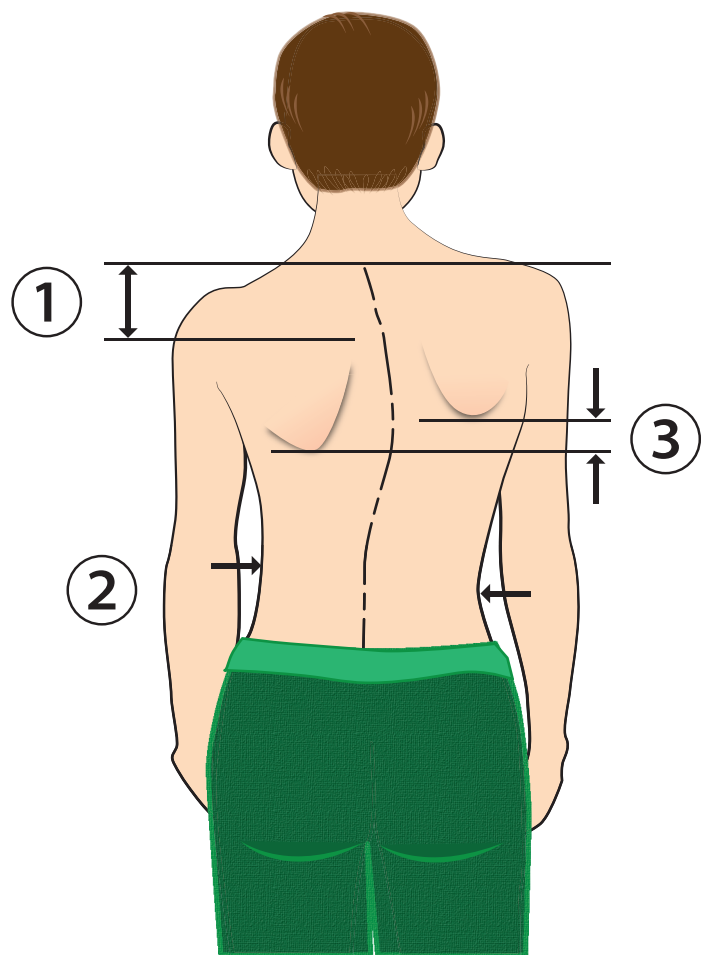


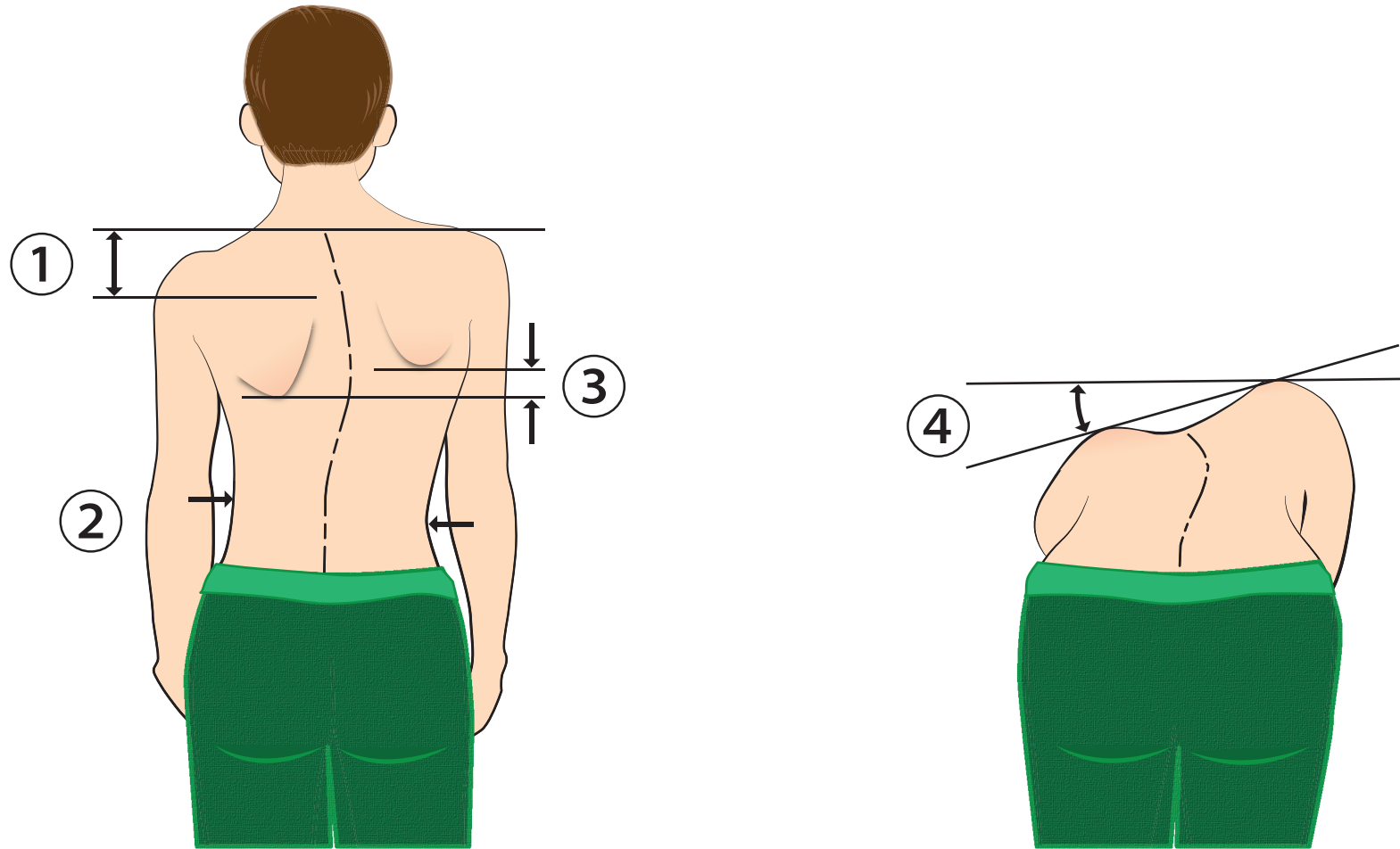
①肩の高さに左右差がある



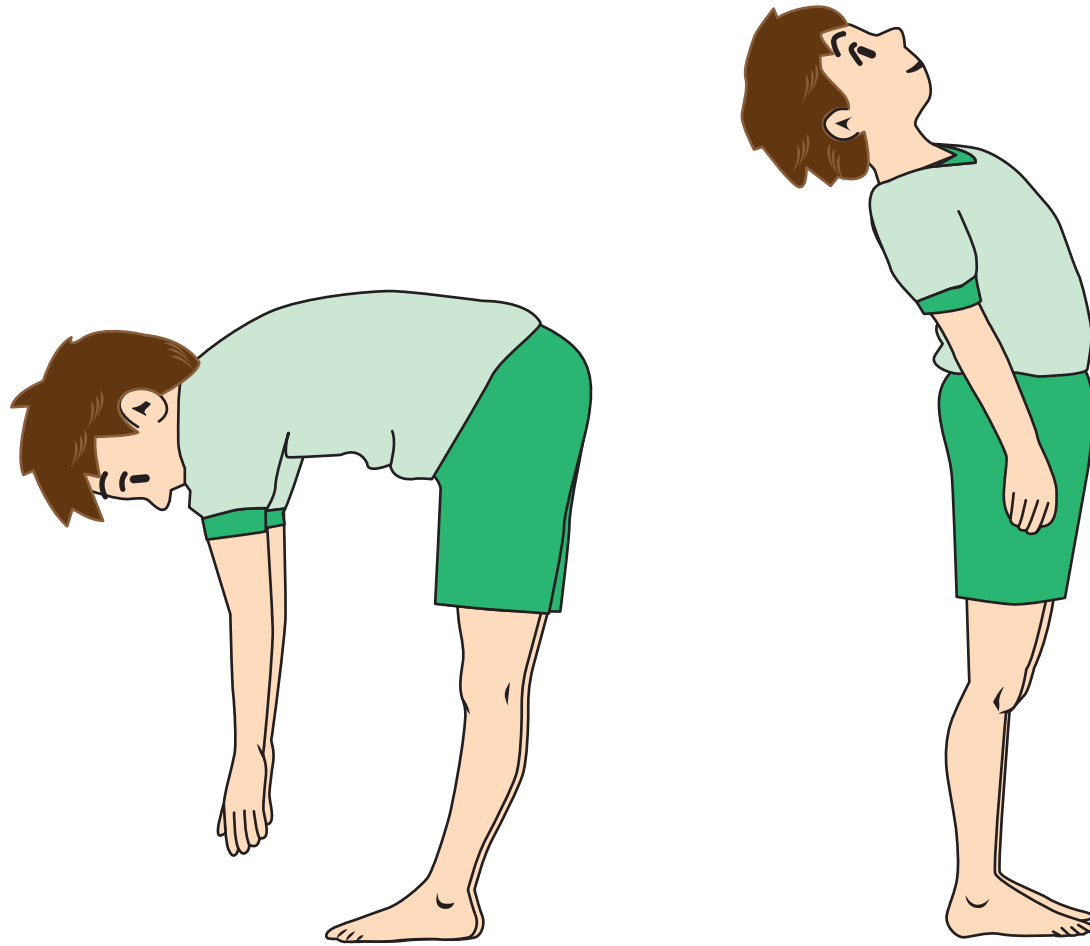
②ウエストライン左右差がある



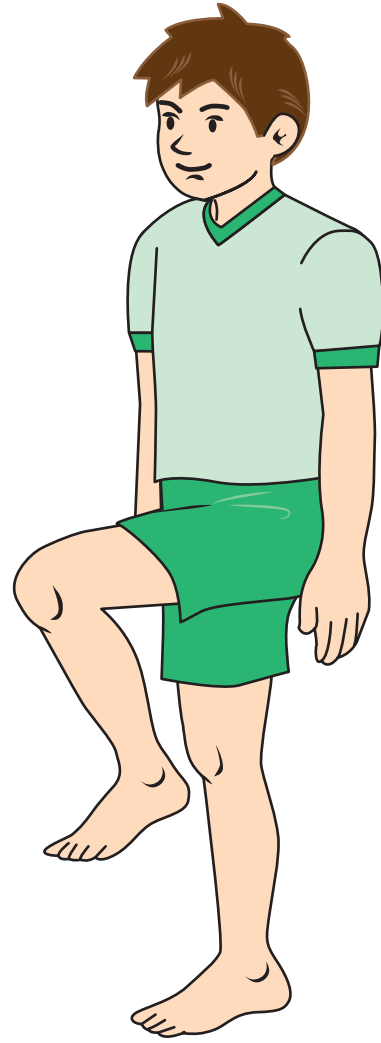
③肩甲骨の位置に左右差がある



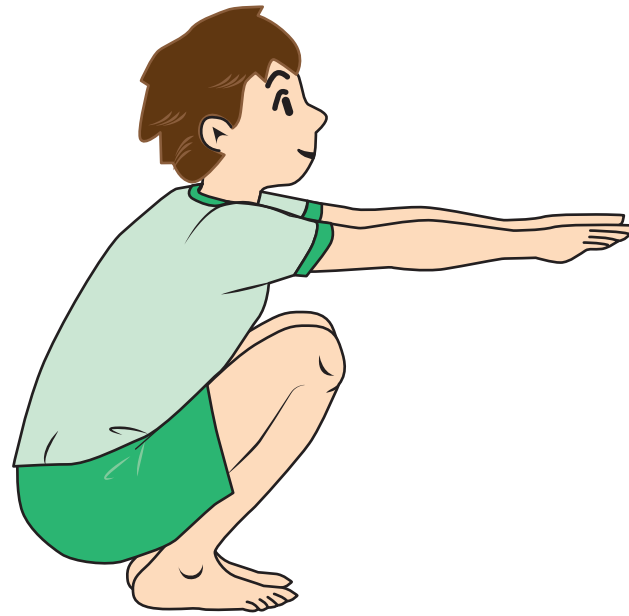
④前屈した背面の高さに左右差があり、肋骨隆起もしくは腰部隆起がみられる



腰を曲げたり反らしたりすると痛みがある



片脚立ちが5秒以上できない



しゃがみこみができない  
(足のうらを全部床につけて完全に)